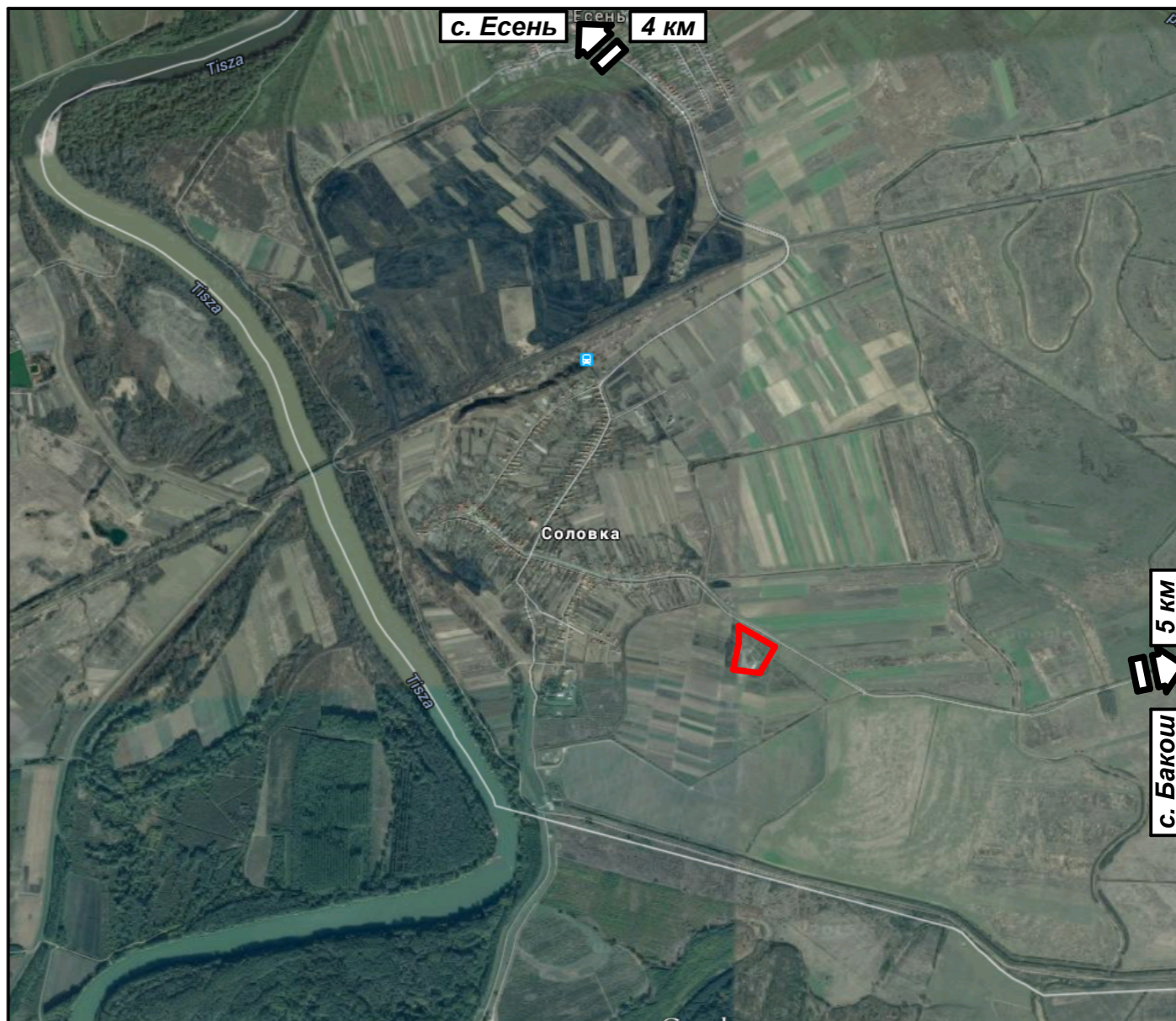


Схема розміщення території в плані с. Соловка М 1:10000

Викопіювання із карт Google



Умовні позначення

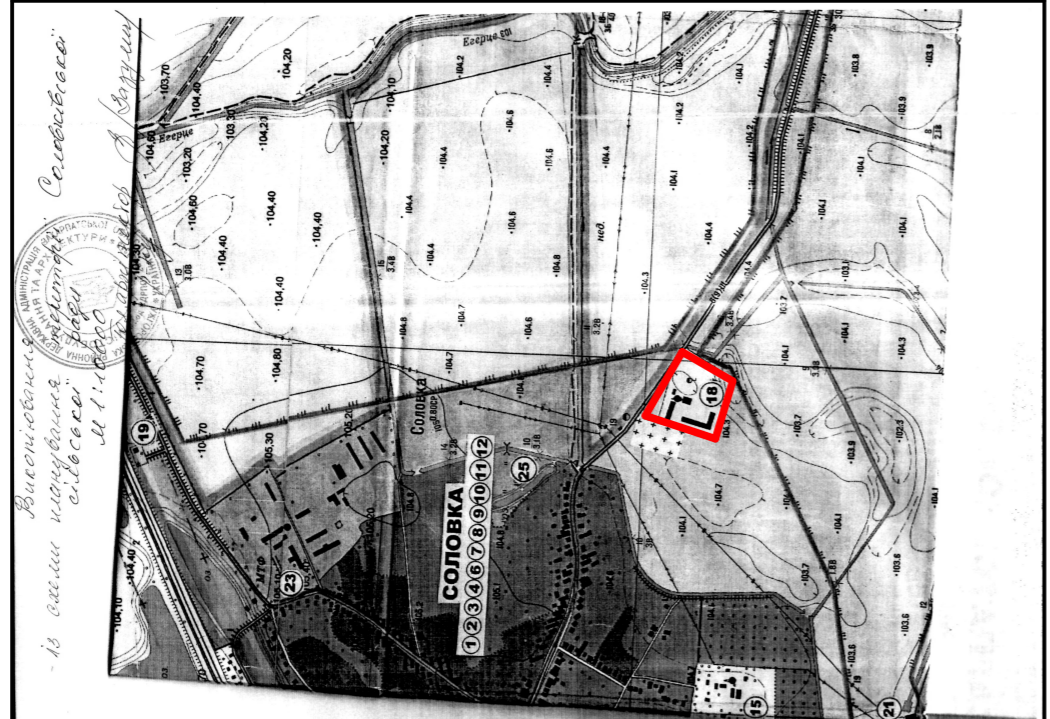
- умовна межа ділянки детального плану
- державні акти згідно кадастрової карти

					ТОВ "Смарттаун"					
					Детального плану території для розміщення, будівництва, експлуатації та обслуговування будівель і споруд об'єктів енергогенеруючих підприємств, установ і організацій в с. Соловка Ужгородського району					
Зм.	Арк.	№ документа	Підпис	Дата	Архітектурно-планувальний розділ	Стадія	Аркуш	Аркушів		
Директор	Дудла О. М.			2019		РП	1	7		
ГАП	Сакуліч І. І.			2019						
Виконав	Гурин В. П.			2019						
					Схема розміщення території в плані с. Соловка М 1:10000			Сертифікат архітектора Серія АР № 003632		

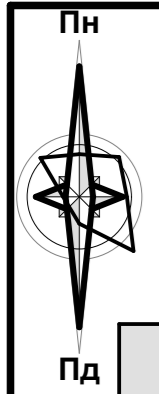
Викопіювання із публічної кадастрової карти України



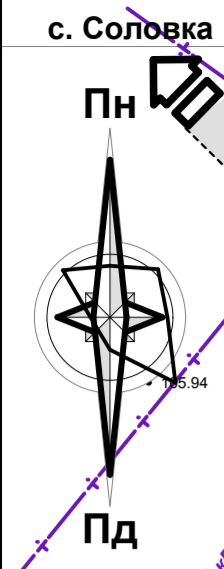
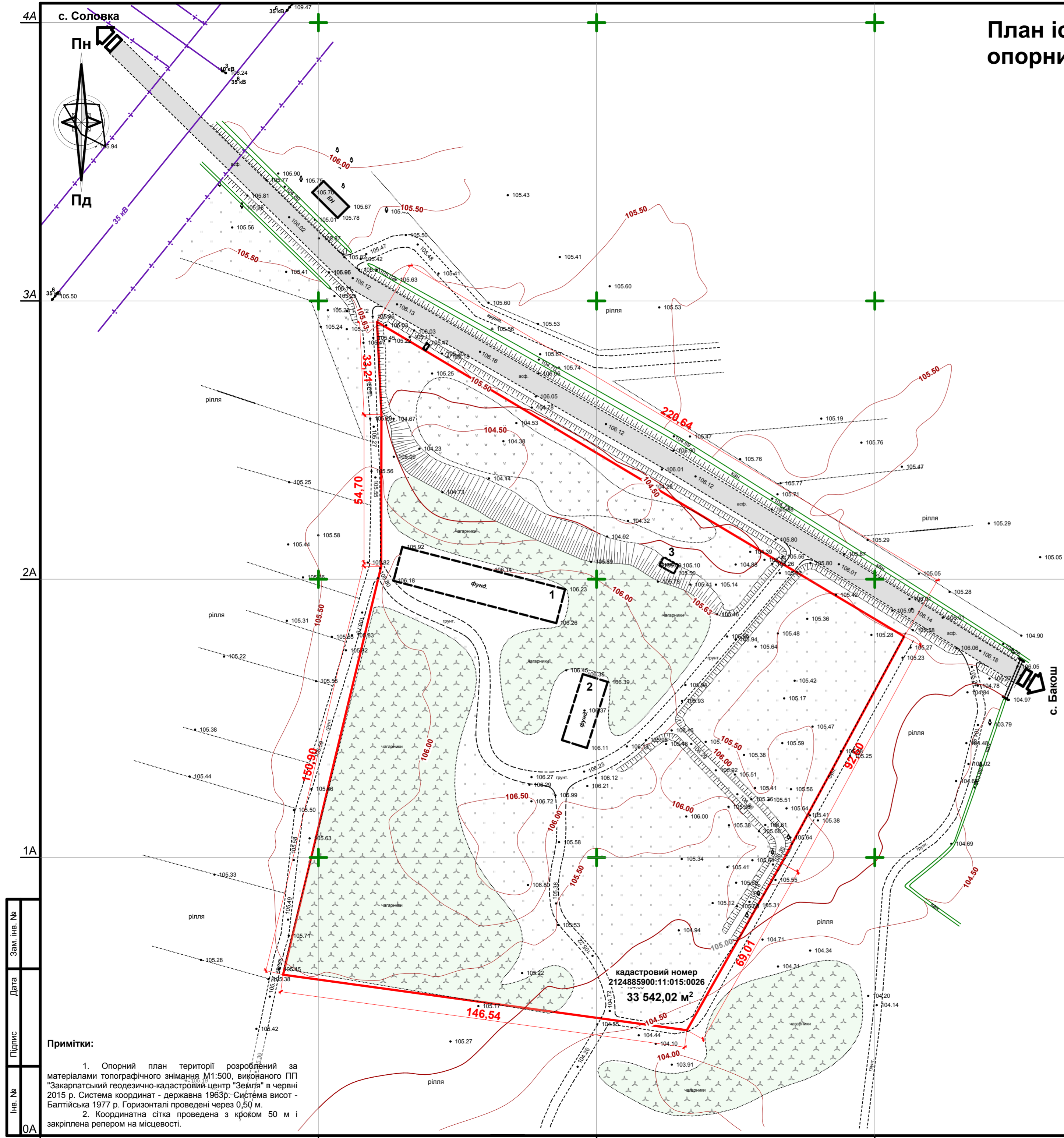
Викопіювання із схеми планування території Соловківської сільської ради



Інв. №	Підпис	Дата	Зам. інв. №



План існуючого використання території суміщений із опорним планом та схемою планувальних обмежень М 1:1000



Умовні позначення

- межа детального плану
- межі земельних ділянок
- існуюча дорога з асфальтним покриттям
- існуючі дороги з ґрунтовим покриттям
- озеленені території (чагарники)
- озеленені території (луки)
- озеленені території (окремі дерева)
- водовідвідні канали
- нежитлові будівлі (існуючі)
- існуючі розвалені будівлі та споруди
- ЛЕП 35 кВ з охоронною зоною 15 м від крайнього проводу
- ЛЕП 10 кВ з охоронною зоною 10 м від крайнього проводу

Примітки:

- Опорний план території розроблений за матеріалами топографічного знімання М1:500, виконаного ПП "Закарпатський геодезично-кадастровий центр "Земля" в червні 2015 р. Система координат - державна 1963р. Система висот - Балтійська 1977 р. Горизонталі проведені через 0,50 м.
- Координатна сітка проведена з кроком 50 м і закріплена репером на місцевості.

кадастровий номер
2124885900:11:015:0026
33 542,02 м²

Експлікація будівель і споруд

Номер на плані	Найменування	Примітки
1	Фундамент недобудованого складу	Існує
2	Фундамент недобудованого складу	Існує
3	Фундамент недобудованого складу	Існує

ТОВ "Смарттаун"				
Детального плану території для розміщення, будівництва, експлуатації та обслуговування будівель і споруд об'єктів енергогенеруючих підприємств, установ і організацій в с. Соловка Ужгородського району				
Зм.	Арк.	№ документа	Підпис	Дата
Директор	Дудла О. М.			2019
ГАП	Сакуліч І. І.			2019
Виконав	Гурин В. П.			2019
				Стадія
				Аркуш
				Аркушів
				РП
				2
				7
				Сертифікат архітектора Серія АР № 003632

Ім. №
 Підпис
 Дата
 Зам. ім. №

0А

1Б

2Б

3Б

4А

3А

2А

1А

0Б

Проектний план території суміщений із планом червоних ліній М 1:1000

Умовні позначення

	умовна межа ділянки детального плану		ЛЕП 35 кВ з охоронною зоною 20 м від крайнього проводу
	земельна ділянка		ЛЕП 10 кВ з охоронною зоною 10,0 м від крайнього проводу
	вулиці та дороги в червоних лініях		поодинокі листяні дерева
	гранична зона забудови		проектовані будівлі та споруди
	існуючі дороги з асфальтовим покриттям		моцнення земельної ділянки
	існуючі дороги з ґрунтовим покриттям		озеленення ділянки
	озеленені території (чагарники)		свердловина водопостачання із санітарно-охоронною зоною
	озеленені території (луки)		зовнішній водопровід В-1 із охоронною зоною 5м
	водовідвідні канали з дощоприймальними лотками		очисні споруди типу "Біотал" із санітарно-охоронною зоною
	існуючі нежитлові будівлі		зовнішня каналізація К-1 із охоронною зоною 3м
	існуючі недобудовані будівлі		проектований трансформаторний підпункт із охоронною зоною 3,м
	проектване огороження з входами для інженерно-технічних споруд		проектований кабель підключення із охоронною зоною 0,6м

Техніко-економічні показники

№ п/п	Найменування	Одиниці виміру	Кількість
1	Площа ділянки	м ²	33542,02
2	Площа забудови (орієнтовна)	м ²	97,50
3	Площа території для фотомодулів (орієнтовна)	м ²	29391,34
4	Площа фотомодулів (орієнтовна)	м ²	10467,00
5	Площа щебеневого покриття (орієнтовна)	м ²	2853,67
6	Площа покриття тротуарною плиткою (орієнтовна)	м ²	54,25
6	Площа озеленення (орієнтовна)	м ²	1135,26

Експлікація будівель і споруд

Номер на плані	Найменування	Примітки
1	Контрольно-пропускний пункт	Проект
2	Будівля операторів СЕС з побутовими приміщеннями	Проект
3	КТП 35/0,4 кВ	Проект
4	Резервуар чистої води (привізної)	Проект
5	Локальні очисні споруди типу "Біотал"	Проект
6	Свердловина технічної води	Проект
7	Контейнери для сміття	Проект
8	Стоянка для автомобілів	Проект

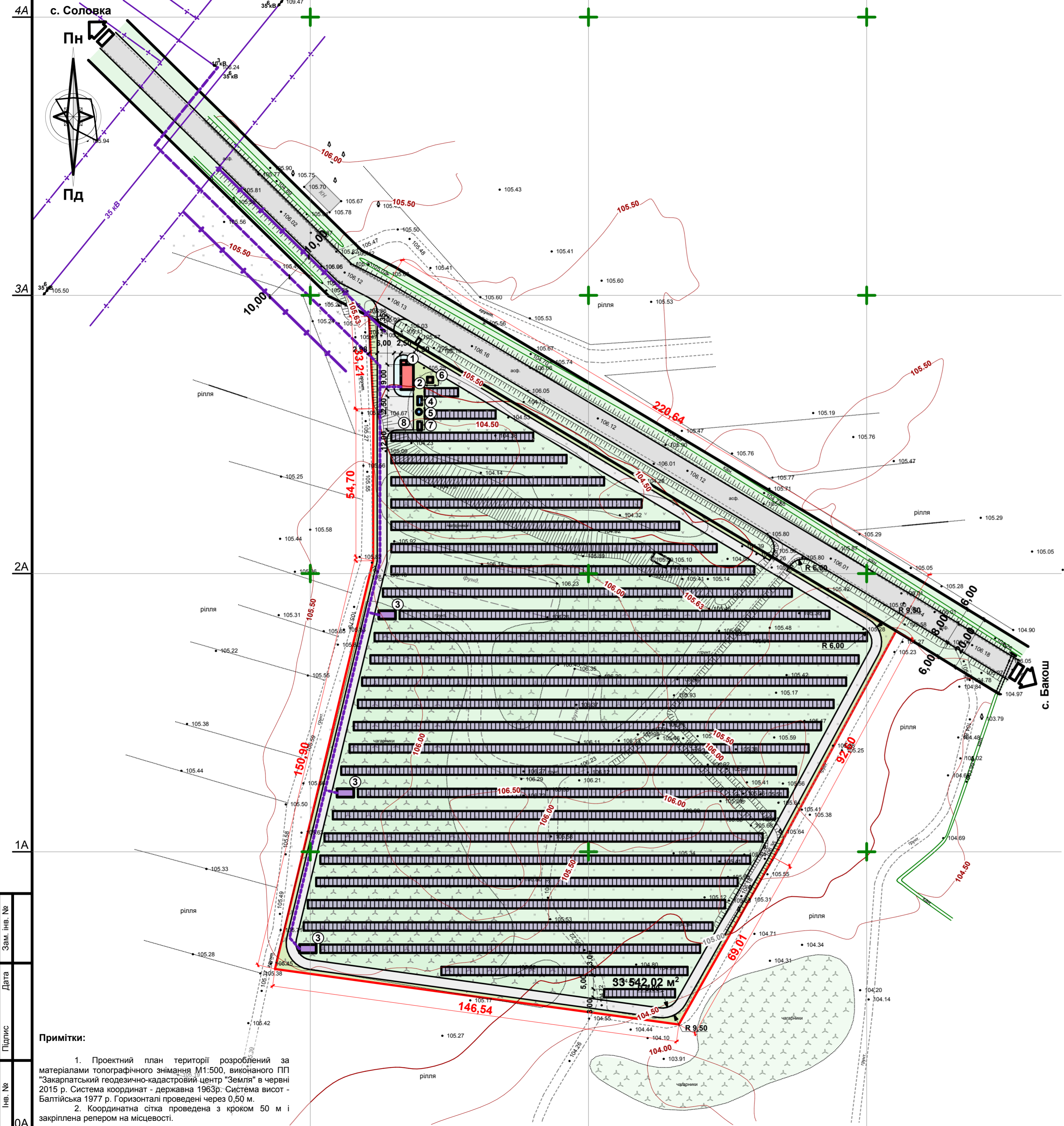
ТОВ "Смарттаун"

Детального плану території для розміщення, будівництва, експлуатації та обслуговування будівель і споруд об'єктів енергогенеруючих підприємств, установ і організацій в с. Соловка Ужгородського району

Зм.	Арк.	№ документа	Підпис	Дата	Архітектурно-планувальний розділ	РП	Аркуш	Аркушів
Директор	Дудла О. М.			2019				
ГАП	Сакулич І. І.			2019			3	7
Виконав	Гурин В. П.			2019				

Проектний план території суміщений із планом червоних ліній М 1:1000

Сертифікат архітектора Серія АР № 003632



Примітки:

- Проектний план території розроблений за матеріалами топографічного знімання М1:500, виконаного ПП "Закарпатський геодезично-кадастровий центр "Земля" в червні 2015 р. Система координат - державна 1963р. Система висот - Балтійська 1977 р. Горизонталі проведені через 0,50 м.
- Координатна сітка проведена з кроком 50 м і закріплена репером на місцевості.

Зам. інв. №	
Дата	
Підпис	
Інв. №	